

«СОГЛАСОВАНО»

Начальник Управления образования  
Администрации города Вологды  
И.Л. Гуляева

« 20 » Сентября 2023 года

«УТВЕРЖДАЮ»

Директор МОУ «СОШ № 21»

Т.В. Верещагина

« 20 » Сентября 2023 года

«УТВЕРЖДАЮ»

Начальник ОГИБДД УМВД России по г.  
Вологде подполковник полиции

О.С. Санталов

« 20 » 03 2023 года

### ПАСПОРТ

дорожной безопасности образовательного учреждения

МОУ «СОШ № 21»

г. Вологды

2023

### Общие сведения

Муниципальное общеобразовательное учреждение  
«Средняя общеобразовательная школа № 21  
имени Василия Ивановича Белова»

Тип ОУ	Общеобразовательное учреждение
Юридический адрес ОУ	160033, г. Вологда, ул. Петрозаводская, д. 20
Фактический адрес ОУ	160033, г. Вологда, ул. Петрозаводская, д. 20
Директор	Верещагина Татьяна Валентиновна 73-08-60
Заместитель директора по учебной работе	Особливая Елена Сергеевна 74-57-30
Ответственный от Управления образования Администрации г. Вологды	Начальник отдела общего и дополнительного образования Бандяк Ольга Александровна 72-10-36
Ответственные от Госавтоинспекции	Отделение по пропаганде БДД ОГИБДД 79-45-86
Ответственные за мероприятия по профилактике детского травматизма	Педагог - библиотекарь Ситова Наталья Владиславовна 73-08-60
Руководитель или ответственный работник дорожно-эксплуатационной организации, осуществляющей содержание УДС*	ООО «Магистраль» 72-90-72
Руководитель или ответственный работник дорожно-эксплуатационной организации, осуществляющей содержание ТСОДД*	МКУ «Служба городского хозяйства» 72 – 15 – 30

Количество учащихся	700
Наличие уголка	Имеется 2 уголка, расположены на 1 этаже в вестибюле и рекреации. Паспорт дорожной безопасности, схема безопасного маршрута для пешехода по прилегающей к образовательной организации территории, наглядные пособия по дорожной безопасности для пешеходов, пассажиров, велосипедистов, скутеристов с учетом дорожных и метеорологических условий, наглядная информация о деятельности отряда ЮИД, детские работы по соблюдению ПДД
Наличие класса по БДД	Отсутствует
Учитель ОБЖ	Храбров Николай Васильевич, прошел курсы повышения квалификации по предмету ОБЖ в АОУ «ВИРО», 2018 год, «Формирование культуры безопасности жизнедеятельности обучающихся в контексте требований ФГОС общего образования»
Наличие автоплощадки	На территории школы имеется площадка с нанесенной разметкой
Наличие автобуса	Отсутствует
Время занятий в ОУ	1-ая смена: 8:00 – 14:25 2-ая смена: 13:00 – 16:50 внеклассные занятия: 14:00-20:00
Телефоны оперативных служб	76-50-50 - дежурная часть ГИБДД 72-00-01 - УМВД России по городу Вологде 112 - экстренная служба

## Содержание

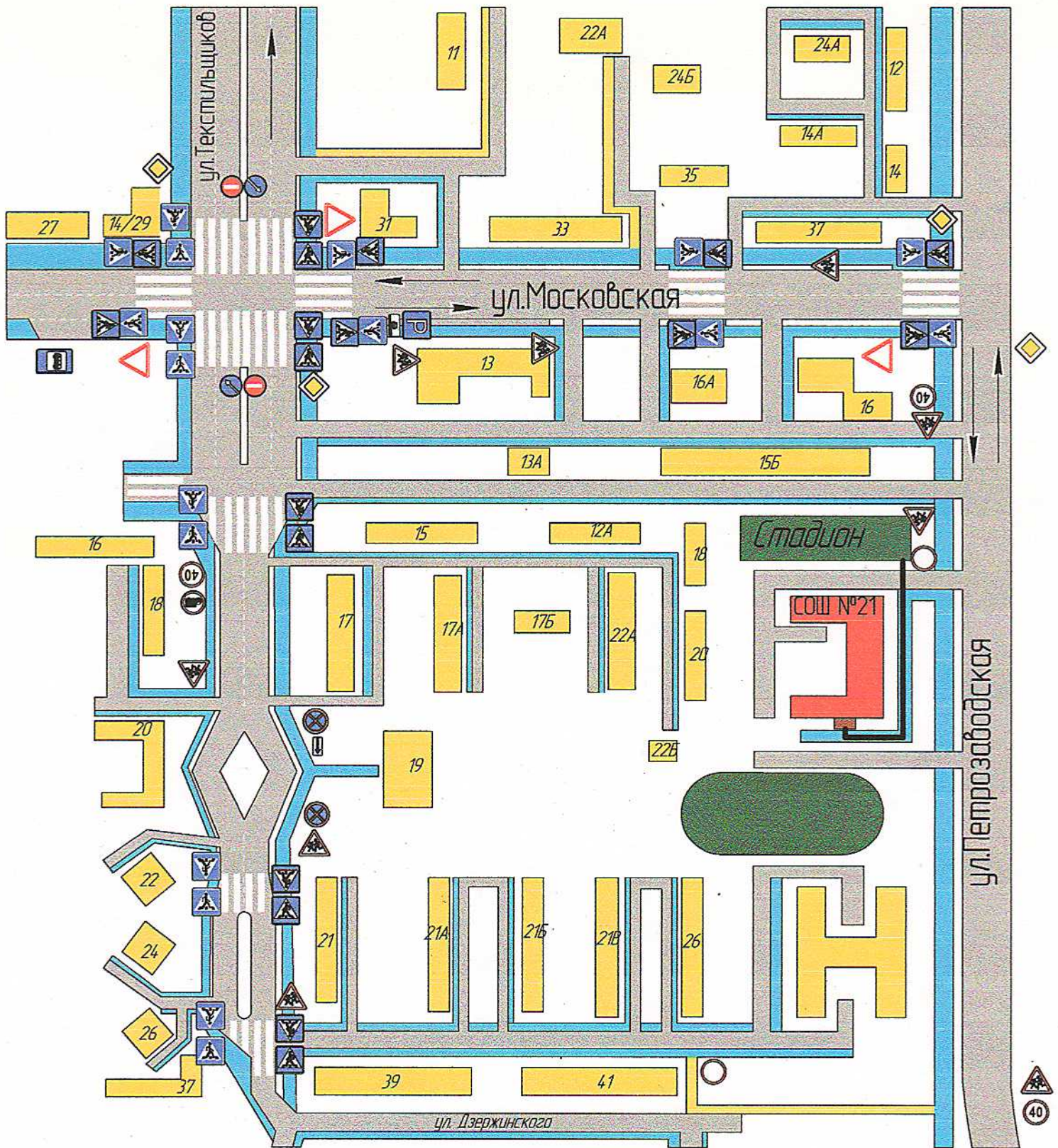
### I. План-схемы ОУ.

- 1) Район расположения ОУ, пути движения транспортных средств и обучающихся;
- 2) Маршруты движения организованных групп детей от ОУ к стадиону;
- 3) Пути движения транспортных средств к местам разгрузки/погрузки и рекомендуемых безопасных путей передвижения детей по территории образовательного учреждения.

### II. Приложения

- 4) Наиболее опасные участки дороги;
- 5) Место остановки автомобилей лиц, подвозящих несовершеннолетних к образовательной организации;
- 6) Рекомендации родителям (законным представителям) по выбору безопасного маршрута ребенка в школу и обратно;
- 7) Использование световозвращающих элементов на одежде детей.

Маршруты движения организованных групп учащихся от ОУ к стадиону



## Условные обозначения



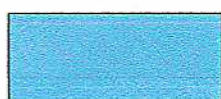
*Школа*



*Жилые дома*



*Проезжая часть*



*Тротуар*



*Обочина/Тропинка*



*Стадион*



*Направление движения транспорта*

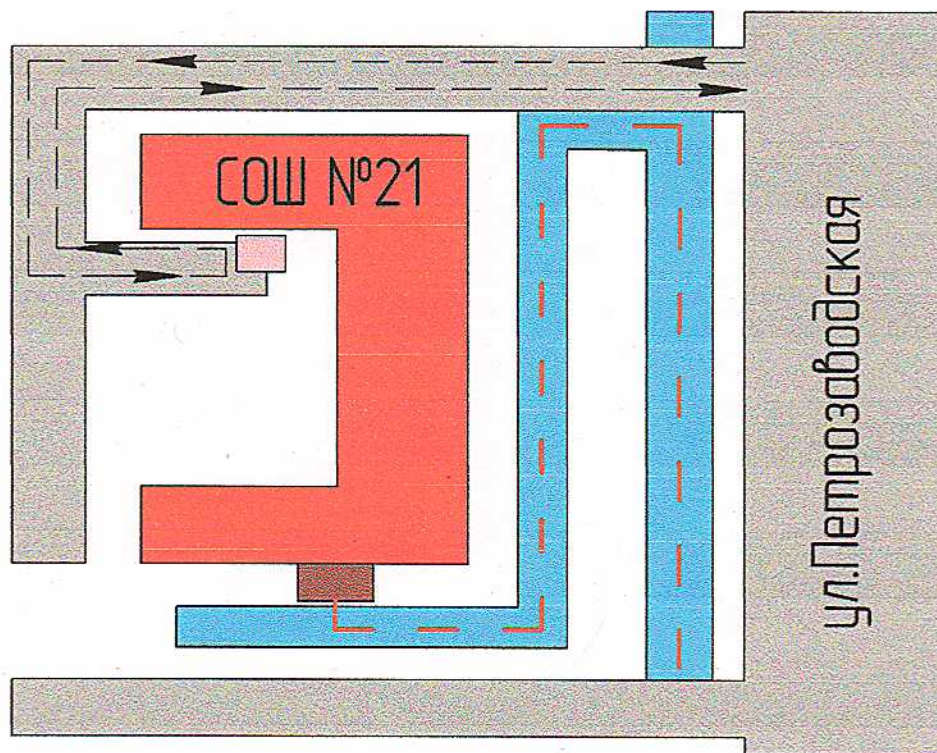


*Направления движения пешеходов*



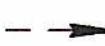



*Движение учащихся  
на территории ОУ*

*Пути движения транспортных средств  
к местам разгрузки/погрузки  
и рекомендуемые пути движения учащихся  
по территории ОУ*



*Условные обозначения*

-  Место разгрузки/погрузки
-  Въезд/выезд грузовых транспортных средств
-  Движение грузовых транспортных средств  
на территории образовательного учреждения
-  Движение детей и подростков  
на территории образовательного учреждения

## Наиболее опасные участки дороги в школу



Особенности улиц 6-ого микрорайона:

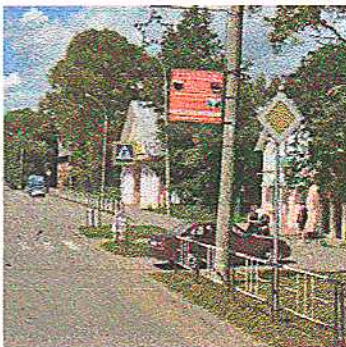
Узкие с интенсивным движением (на узких улицах пешеход менее осторожен, чаще невнимателен, так как для перехода улицы требуются считанные секунды) – Текстильщиков, Московская.



Узкие улицы с неинтенсивным движением (на таких улицах зачастую пешеход выходит на проезжую часть, даже не осмотрев ее) – Петрозаводская.



Широкие улицы с интенсивным движением (переход таких улиц опасен тем, что за время перехода обстановка на дороге может внезапно измениться, а пешеход не может так быстро покинуть дорогу, как на узких улицах) – Беляева, Можайского.



Большое число стоящих автомобилей, кусты деревья (помехи обзору)





Строительство жилых домов, расположение пожарной части в микрорайоне (частый проезд крупногабаритного спецтранспорта с плохим углом обзора, вероятны случаи, когда за одной машиной скрыта другая – движущаяся в ту же сторону или навстречу)

Остановка общественного транспорта «Элма» с ограниченным обзором из-за близкорасположенных павильонов.



Наиболее опасным участком является перекресток ул. Текстильщиков и ул. Московская. Перекресток не оборудован светофорами. Для безопасного преодоления дороги следует убедиться в отсутствии быстро идущего транспорта в направлении пешеходного перехода. Перед выходом на проезжую часть посмотреть налево и направо, на середине пешеходного перехода еще раз посмотреть направо, после этого закончить переход.

Опасным является переход улицы Московской и улицы Текстильщиков в других местах. Улицы имеют уклон (увеличение тормозного пути автотранспорта). Переход улиц возможен только на пешеходных переходах.

Школа находится на улице Петрозаводская вблизи гаражных кооперативов, где возможно передвижение личных транспортных средств и спецсредств. На улице Петрозаводской переход возможен только на перекрестке с улицей Беляева.

#### **Место остановки автомобилей лиц, подвозящих несовершеннолетних к образовательной организации**



Место остановки автомобилей лиц, подвозящих несовершеннолетних к образовательной организации, со стороны улицы Петрозаводской.

Перед школой есть грунтовая площадка для остановки автомобилей, если ворота закрыты, то автомобили останавливаются на обочине напротив калитки.



### Рекомендации родителям (законным представителям) по выбору безопасного маршрута ребенка в школу и обратно

Вместе с ребенком пройти по рекомендуемому маршруту, обсудив места, требующие повышенного внимания. Обязательно обозначить, по какому маршруту идти нельзя.

Дома вместе с ребенком составить схему рекомендуемого маршрута и описания к ней.

Пройти маршрут вместе с ребенком повторно, попросив его объяснить взрослому, как правильно поступать в том или ином случае.

Регулярно тренировать внимание ребенка, превращая его знания в навыки поведения.

Рекомендуем оснастить одежду и портфель (рюкзак) детей световозвращающими элементами.

### Использование световозвращающих элементов на одежде детей



По статистике наезд на пешехода — самый распространенный вид ДТП. В крупных городах доля наездов на пешеходов составляет более половины.

Основная доля наездов со смертельным исходом приходится на темное время суток, когда водитель не в состоянии увидеть вышедших на проезжую часть людей. Сопутствуют этому обычно неблагоприятные погодные условия — дождь, слякоть, туман, в зимнее время — гололед, и отсутствие какой-либо защиты у пешеходов в виде световозвращающих элементов на верхней одежде.

В России требование носить световозвращающие элементы при движении в темное время суток введено с 2006 года (пункт 4.1. Правил дорожного движения) и носит рекомендательный характер. Между тем, исследования сотрудников Научно-исследовательского центра ГИБДД России и наших зарубежных коллег показали, что применение пешеходами таких изделий, более чем в 6,5 раза снижает риск наезда на них транспортного средства. Происходит это из-за того, что водитель обнаруживает пешехода, имеющего световозвращающие элементы со значительно большего расстояния, вместо 30 метров — со 150 м, а при движении с дальним светом водитель видит пешехода уже на расстоянии 400 метров.